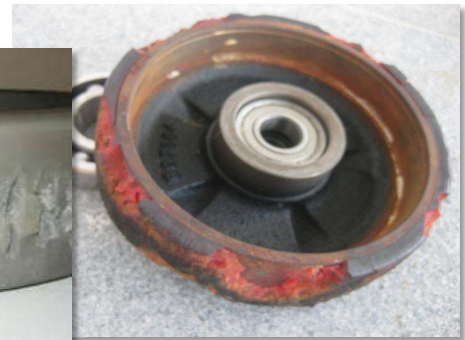




Grundsätzlich sind 4 Schadensarten bei Flurförderfahrzeugen bekannt,
wenn traditionelle Fugensysteme überfahren werden

Mechanische Beschädigungen



Ursachen:

- Unsachgemäße Handhabung
- Überfahren von scharfkantigen Gegenständen
- Einbetten scharfkantiger Fremdkörper
- Bremsen mit blockierenden Rädern (auch vor herkömmlichen Fugen)
- Überfahren von herkömmlichen Fugen

Folgen:

- Abplatzungen
- Abschälungen
- Vibrationen

Überlastungsrisse



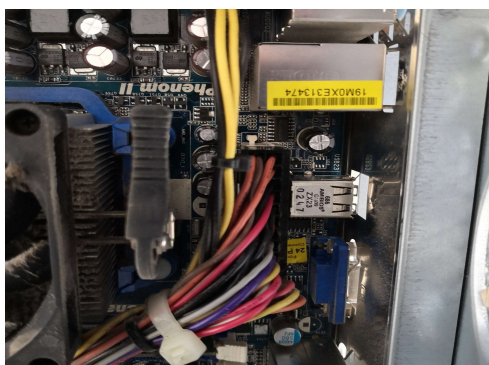
Ursachen:

- dynamische Beanspruchung
- Überschreitung der zulässigen Beanspruchung
- Überfahren von herkömmlichen Fugen

Folgen:

- erhöhte Druck- und Schubspannungen
- Einreißen und Abplatzen des Belagmaterials über die Bindungsfläche

Elektronikschäden



Ursache:

- Vibrationen

Folgen:

- kalte Lötstellen
- beschädigte Schaltkreise

Die Lösung:



SIMA
Gleittechnologie®

Mitglied der

